



Dr. Sandrine Sonié
Coordinatrice, Centre de Ressources
Autisme Rhône-Alpes

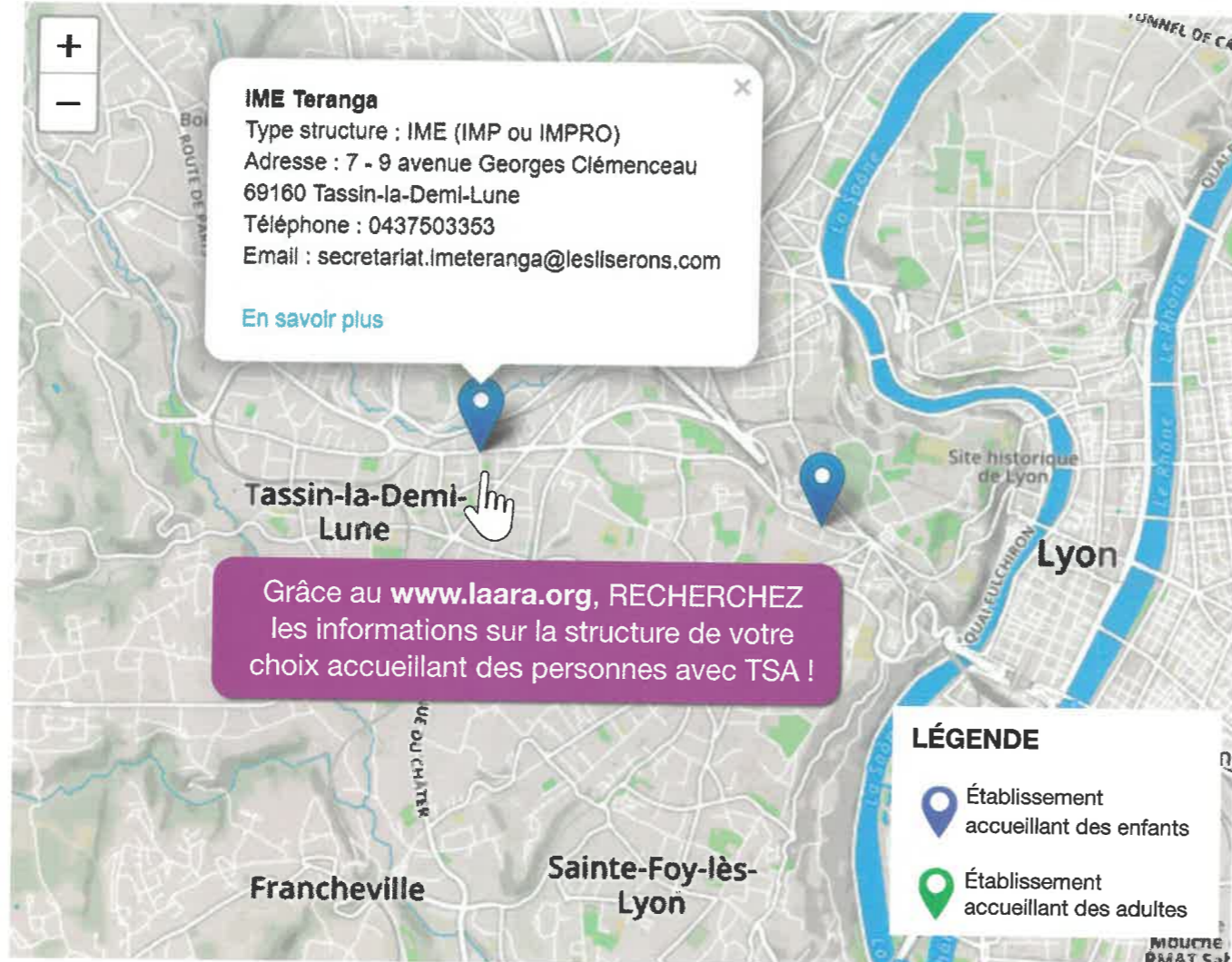
L'esprit du LAARA est l'ouverture des ESMS aux familles !

Le Livret Autisme Auvergne-Rhône-Alpes (LAARA) est l'outil indispensable pour connaître l'offre de services des structures sociales et médico-sociales accompagnant les personnes avec des Troubles du Spectre de l'Autisme (TSA) de l'enfance à l'âge adulte. Il est né d'un besoin : celui d'offrir une information pertinente aux familles qui s'adressaient au Centre de Ressources Autisme (CRA) Rhône-Alpes pour trouver un lieu adapté à leur proche et aux spécificités liées à l'autisme.

Le livret LAARA est le répertoire qualitatif en Auvergne-Rhône-Alpes qui décrit l'organisation et l'ensemble des compétences proposées par les Établissements et Services Médico-Sociaux (ESMS), en référence aux bonnes pratiques. Les professionnels montrent ainsi leur engagement et leur volonté de communiquer sur les services et les prestations proposés en mettant l'ensemble de ces informations à disposition des familles. Ainsi, l'esprit du LAARA est l'ouverture des ESMS aux familles, aux partenaires et aux professionnels concernés par les TSA. Le livret a été construit en collaboration avec les familles, les directeurs d'ESMS, le CREA Auvergne-Rhône-Alpes et les CRA de la région Auvergne-Rhône-Alpes. Ce partenariat, soutenu fortement par l'ARS Auvergne-Rhône-Alpes, est la clé du succès du LAARA.

Toujours au plus près des familles, le LAARA est aujourd'hui accessible sur www.laara.org. Grâce à sa carte interactive, vous pourrez consulter les informations sur la structure de votre recherche.

Bonne visite !



Grâce au www.laara.org, RECHERCHEZ les informations sur la structure de votre choix accueillant des personnes avec TSA !

EN RÉSUMÉ

1 Qu'est-ce que le LAARA ?

www.laara.org est un répertoire qualitatif et digital recensant les ESMS accueillant des personnes avec des TSA en Auvergne-Rhône-Alpes. Il se caractérise par un questionnaire complété en ligne par les ESMS afin d'apporter aux familles une information complète sur l'accompagnement proposé par les ESMS.

2 Quels établissements sont recensés sur le LAARA ?

Tous les ESMS, accompagnant des personnes avec TSA en Auvergne-Rhône-Alpes et ayant complété le questionnaire LAARA, sont présents sur www.laara.org

3 Qui peut consulter les données ?

Les données sur www.laara.org sont accessibles par tous. Elles sont également actualisées automatiquement à chaque mise à jour de la structure.

4 Une analyse régionale est-elle réalisée ?

Le CREA Auvergne-Rhône-Alpes réalise une évaluation régulière des données du LAARA pour faire connaître l'évolution de l'accompagnement proposé aux personnes avec TSA en Auvergne-Rhône-Alpes.

Le LAARA, un livret créé pour et avec les familles...

➔ Mieux repérer l'offre médico-sociale pour les personnes avec des TSA

Créé en 2007, à l'initiative du Centre Ressources Autisme (CRA) Rhône-Alpes en partenariat avec des associations de familles, des directeurs de structures, du CREA Auvergne-Rhône-Alpes et financé par l'Agence Régionale de Santé (ARS) Auvergne-Rhône-Alpes, le LAARA a pour objectif d'informer les familles sur l'offre régionale médico-sociale destinée aux enfants et adultes présentant des troubles du spectre de l'autisme (TSA).

En 2018, le LAARA a été réactualisé afin de s'adapter aux dernières recommandations de bonnes pratiques professionnelles. Entièrement digital, le LAARA est mis à jour directement par les ESMS via le site afin de garantir une information actualisée.

Un comité de suivi multipartenarial se réunit régulièrement pour faire évoluer le LAARA en fonction des besoins des familles et des ESMS.

➔ Le répertoire qualitatif et digital des ESMS accueillant des personnes avec des TSA en Auvergne-Rhône-Alpes

Accessible sur www.laara.org, le LAARA décrit le fonctionnement des ESMS et les accompagnements qu'ils proposent. Les professionnels des structures renseignent directement en ligne le LAARA en décrivant :

- ➔ L'identité de la structure
- ➔ Les professionnels présents et leur formation en matière d'autisme
- ➔ L'accompagnement proposé aux personnes avec TSA
- ➔ Les partenariats
- ➔ Les modes de collaboration avec les familles
- ➔ Les différents modes de scolarisation proposés
- ➔ L'accompagnement pré professionnelle et professionnelle

Ces données sont, aujourd'hui, accessibles pour les familles en quelques clics ! Pour y accéder, rien de plus simple !

- 1 **Connectez-vous sur www.laara.org**
- 2 **Cliquez sur la rubrique :**
Vous recherchez une structure ?
- 3 **Naviguez à l'aide de la carte interactive**
- 4 **Consultez les informations sur la structure de votre recherche !**

www.laara.org

Mars 2020 | Conception : CREA Auvergne-Rhône-Alpes | Copyright : Shutterstock



LAARA



Livret
Autisme
Auvergne
Rhône
Alpes

CONTACT :
CREAI Auvergne-Rhône-Alpes
laara@creai-ara.org | 04 72 77 60 60
71C cours Albert Thomas | 69003 Lyon
www.creai-ara.org

www.laara.org



Livret
Autisme
Auvergne
Rhône
Alpes

www.laara.org



Livret
Autisme
Auvergne
Rhône
Alpes